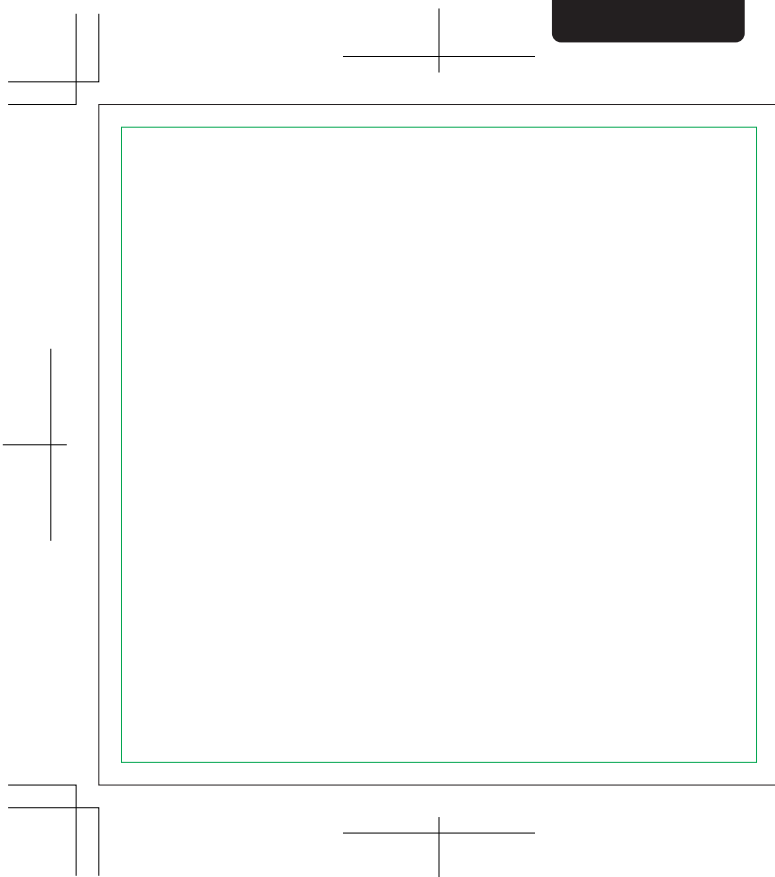


ペン穴なし

本文（高さ基準）上質紙＜70＞ベース

90x90mm

色名 Bk・DIC等)

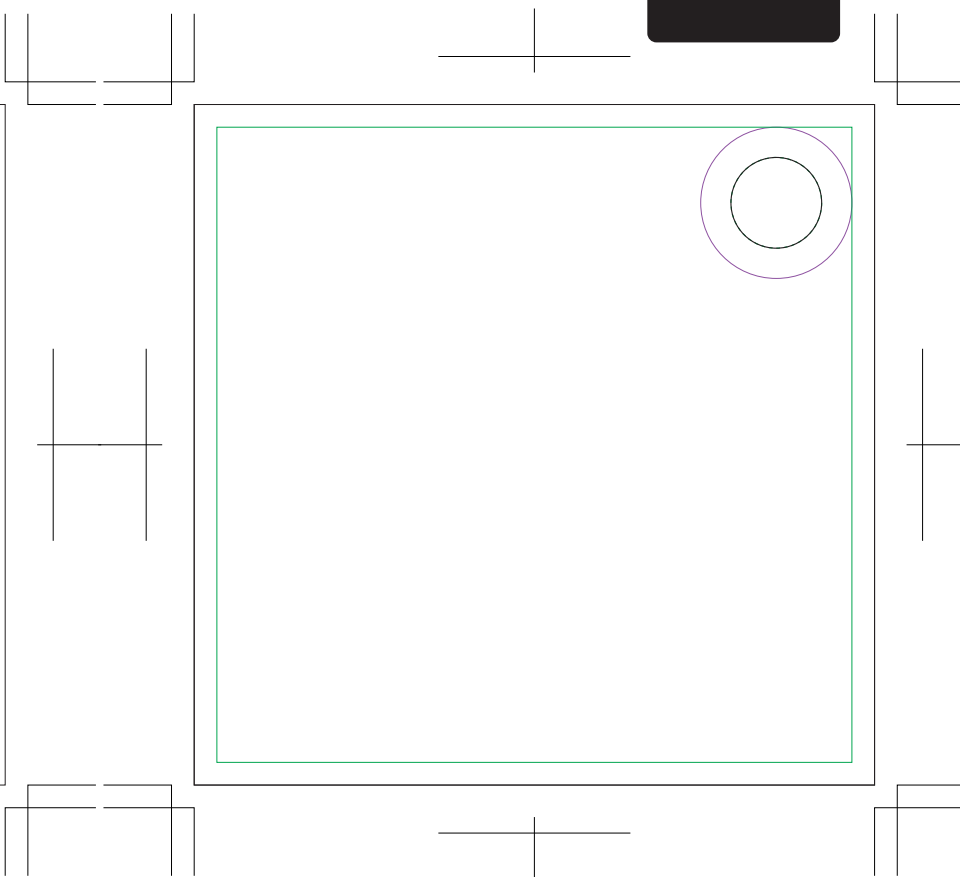


ペン穴あり

本文（高さ基準）上質紙＜70＞ベース

90x90mm

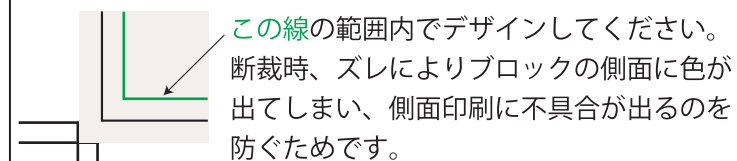
色名 Bk・DIC等)



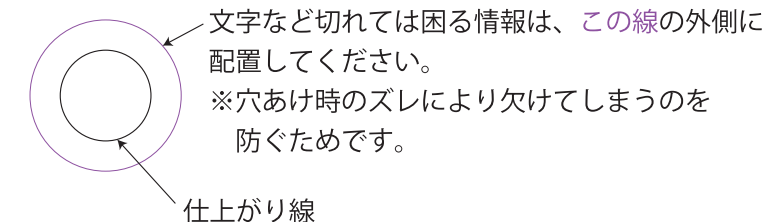
ご入稿時の確認事項

- ・ ドキュメントのカラーモードは**CMYKカラー**に設定されていますか？
- ・ 文字は**アウトライン化**されていますか？フォント検索でドキュメントフォントがないことを確認してください。
- ・ 2階調画像をご使用の場合、**実寸で800～1200px/inch**になっていますか？

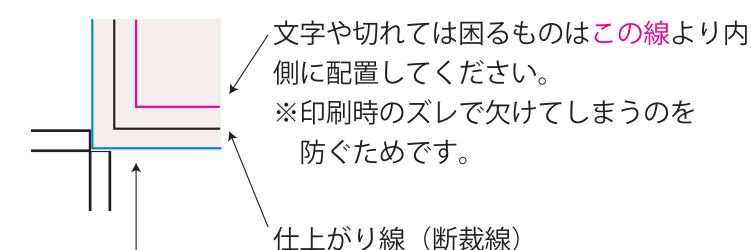
本文の注意事項



ペン穴の注意事項



側面の注意事項

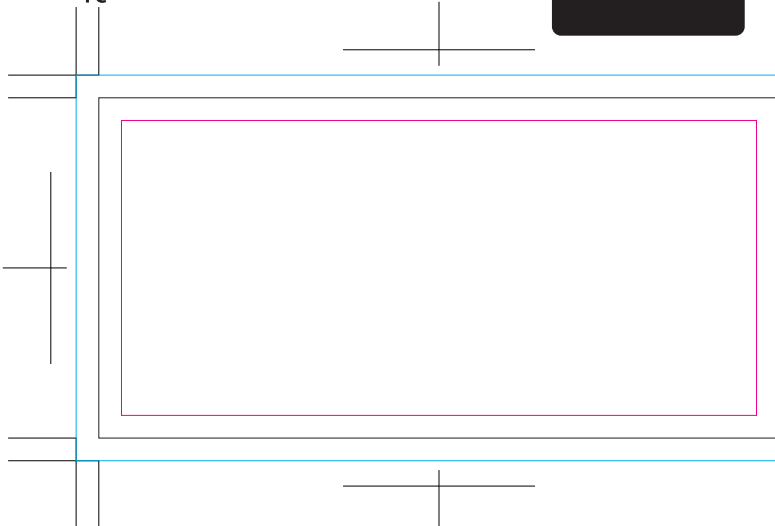


仕上がり線まで背景色や画像などがある場合はこの線までヌリタシを付けてください。
※断裁時、ズレにより紙の地色が出るのを防ぐためです。

左面

90x45mm
1c

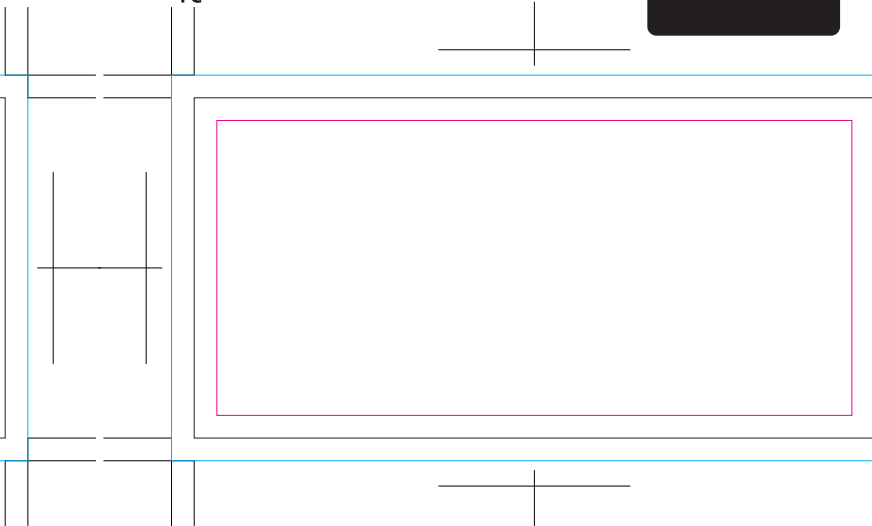
色名 Bk・DIC等)



前面

90x45mm
1c

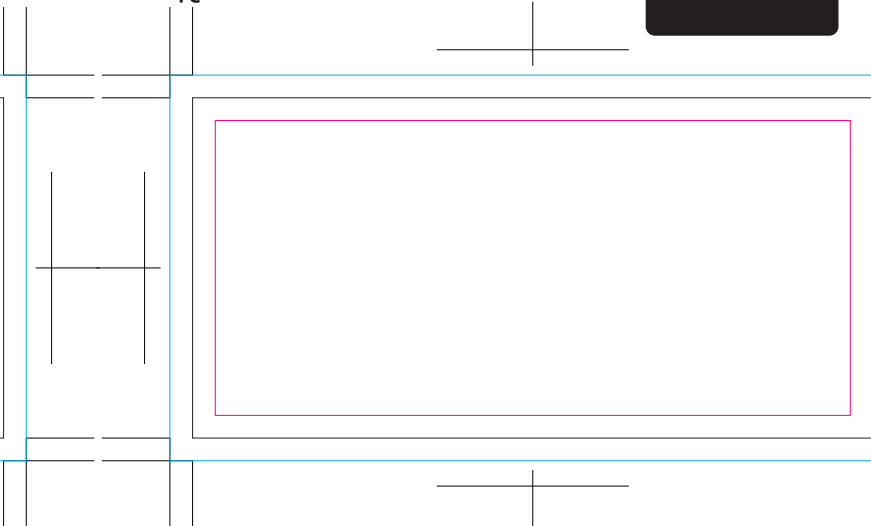
色名 Bk・DIC等)



右面

90x45mm
1c

色名 Bk・DIC等)



天のり面（背面）

90x45mm
1c

色名 Bk・DIC等)

