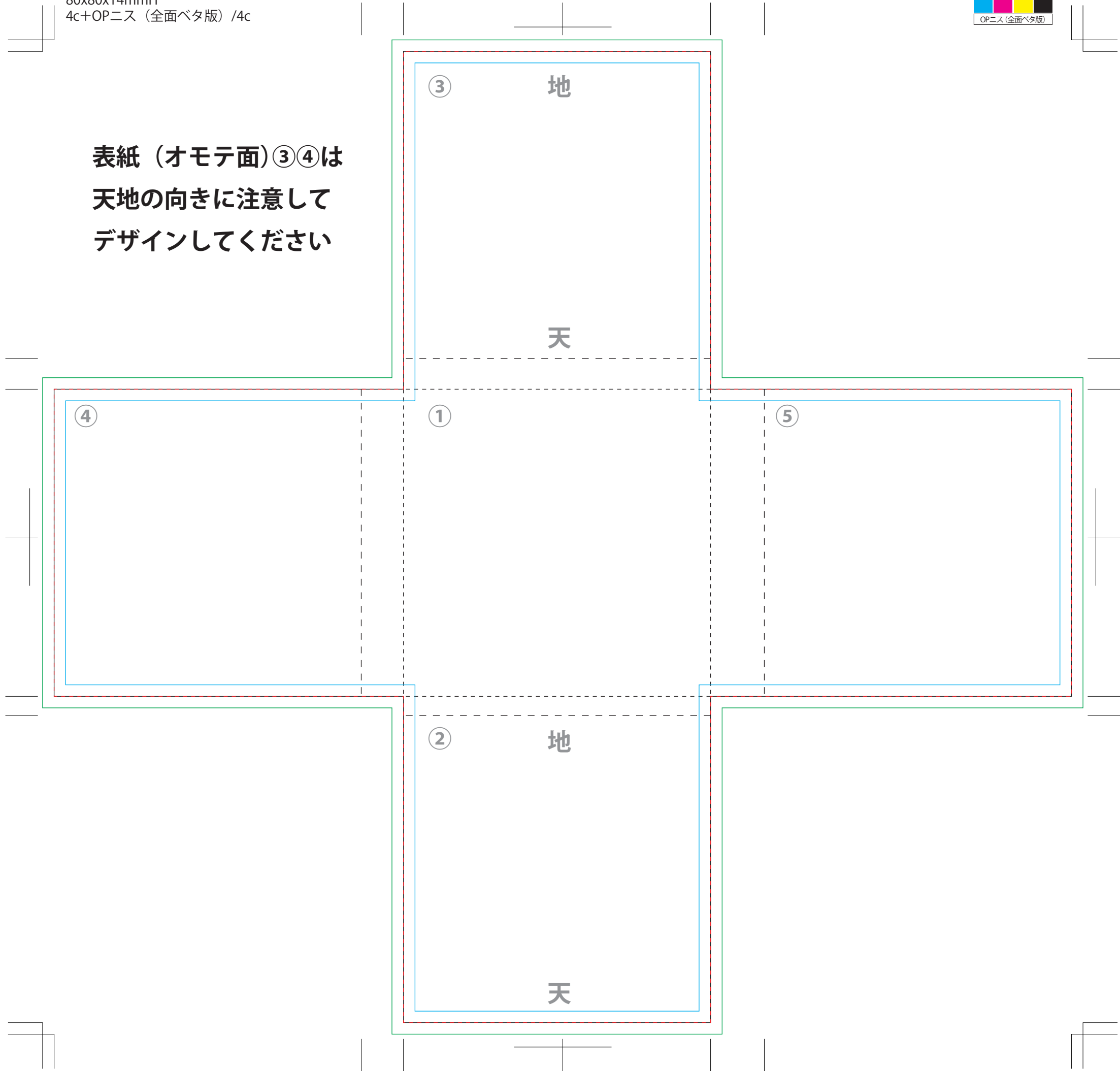


パタパタファイブ・テンプレート
80x80x14mmH
4c+OPニス（全面ベタ版）/4c



表紙（オモテ面）③④は
天地の向きに注意して
デザインしてください



台紙の番号に
対応したメモ
を貼付ます

①

本文（20枚綴り）上質紙<70>ベース
パタパタファイブ・テンプレート
75x75x2mmH
4c/0c

C

M

Y

K

②

本文（20枚綴り）上質紙<70>ベース
パタパタファイブ・テンプレート
75x75x2mmH
4c/0c

C

M

Y

K

③

本文（20枚綴り）上質紙<70>ベース
パタパタファイブ・テンプレート
75x75x2mmH
4c/0c

C

M

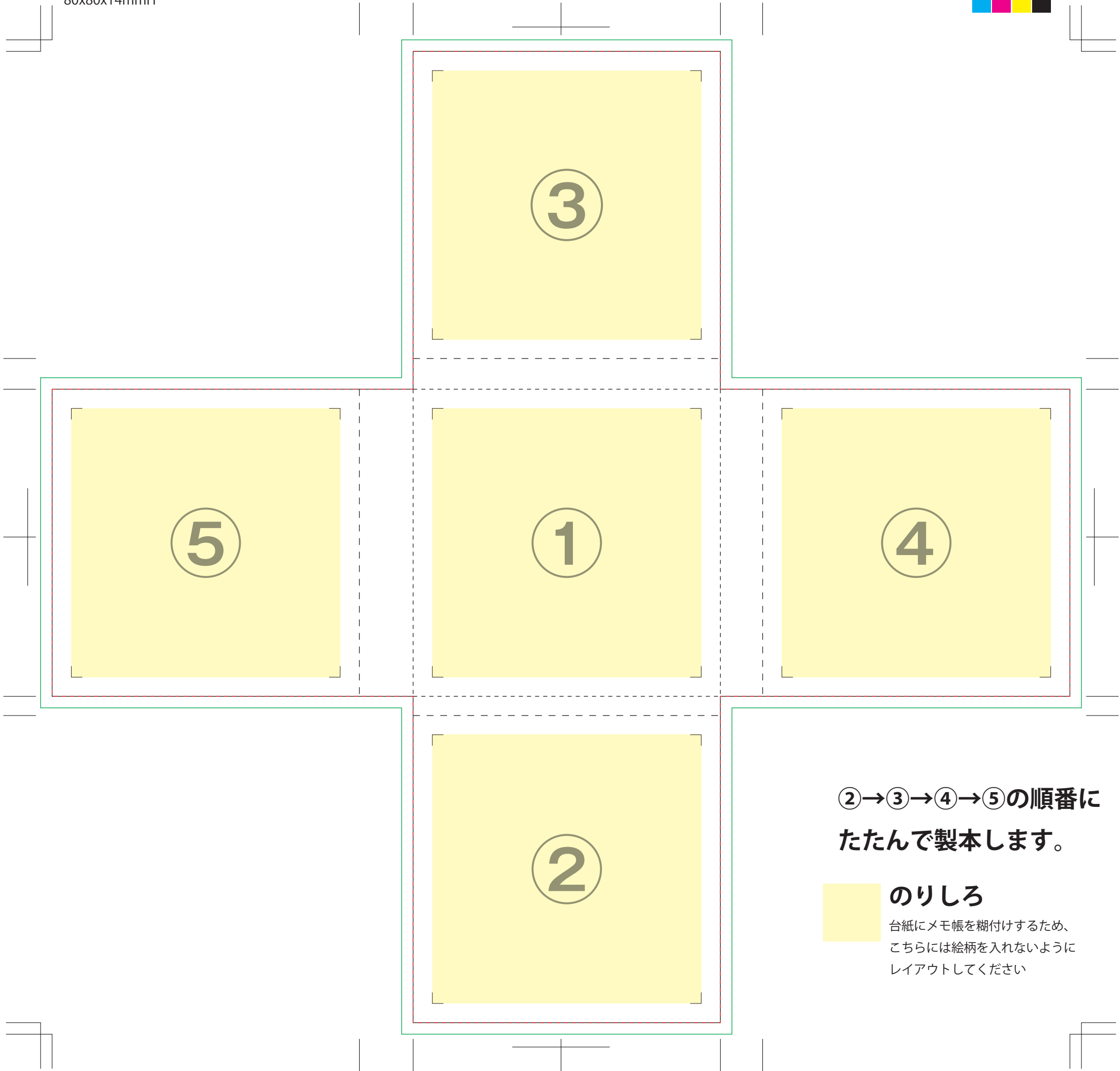
Y

K

表紙(ウラ面)カード紙・260g/㎡

※ 展開寸法265x253mm

パタパタファイブ・テンプレート
80x80x14mmH



②→③→④→⑤の順番に
たたんで製本します。



のりしろ

台紙にメモ帳を糊付けするため、
こちらには絵柄を入れないように
レイアウトしてください

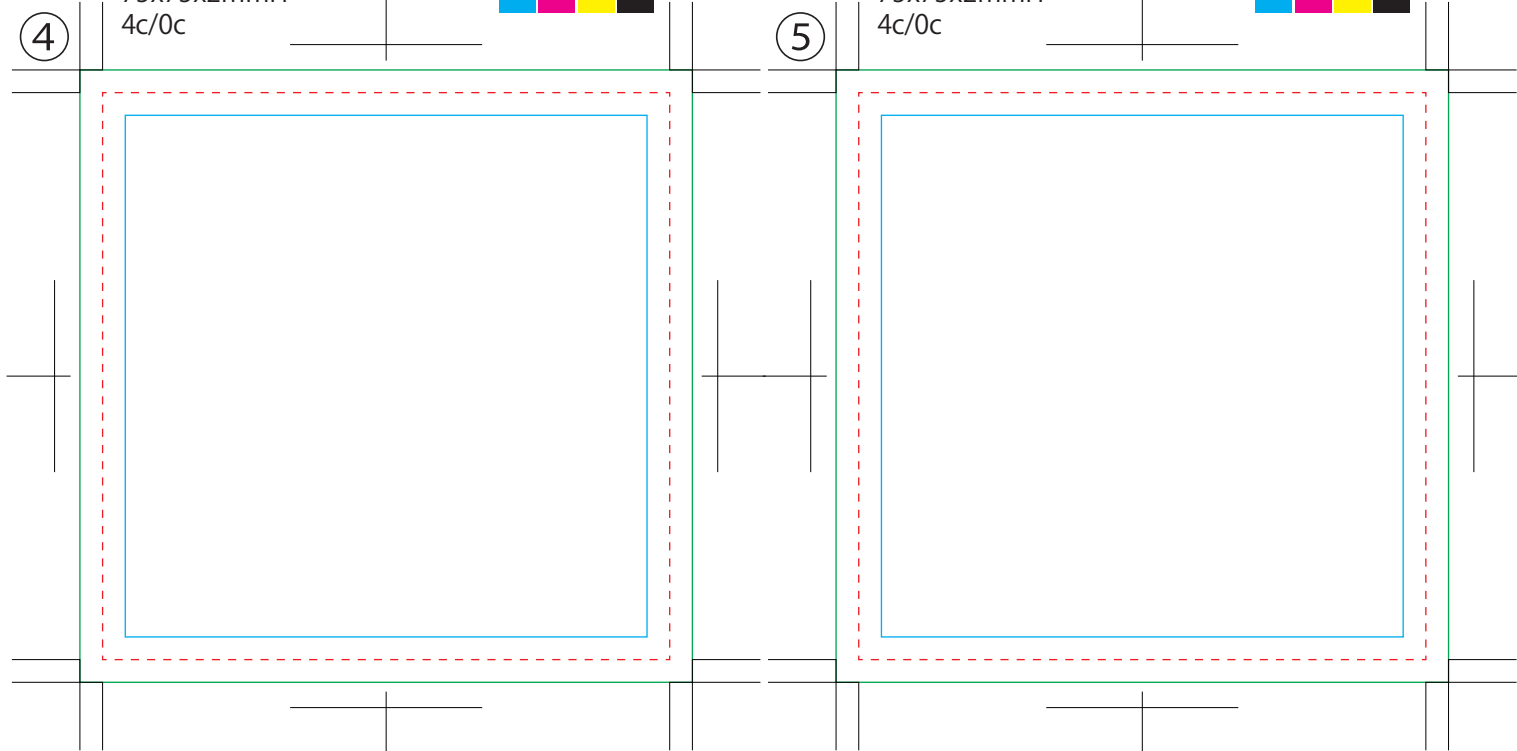
本文 (20枚綴り) 上質紙<70>ベース

本文 (20枚綴り) 上質紙<70>ベース

パタパタファイブ・テンプレート
75x75x2mmH
4c/0c



パタパタファイブ・テンプレート
75x75x2mmH
4c/0c



文字の境界位置

仕上がり線付近の文字は、断裁時のズレにより
欠ける場合があるので、仕上がり線より
3mm内側に配置してください。(推奨)

仕上がり線

断裁位置

塗り足し（裁ち落とし）

絵柄が仕上がりまで必要な場合は、
仕上がり線より 3mm外側まで塗り足しを
追加してください。断裁ズレによる白が出る
のを防ぐためです。